

Le Jeu du Roi ou Toupie des Indes aussi appelé Dame Blanche ou toupie hollandaise ou quilles des indes.



Origine: Hollande.

Historique de Jeu de Roi :

Le jeu de Roi était pratiqué par les marins de la compagnie hollandaise des Indes orientales.

Ils ramenèrent le jeu en Hollande au 17^{ème} siècle. Ce jeu consiste à faire tourner une toupie sur un jeu où sont dressées des quilles de différentes valeurs. Le but du jeu est d'abattre le plus possible de quilles.



Le jeu se compose :

- d'un **plateau en bois** avec des rebords (pour empêcher la toupie de sortir).
- de plusieurs **salles**.
- d'une **toupie**.
- de **12 quilles**.



En tournant et en se déplaçant, la toupie doit abattre les quilles.

Les quilles représentent des personnages de la cour du Roi:

- * Une Reine, au centre de la tour.
- * Deux Lanciers, dans les angles près de la tour.
- * Deux Connétables, autour de la tour.
- * Sept hommes d'armes, répartis dans les autres salles.

La partie se joue individuellement ou par équipe.

Chaque quille « personnage » a une valeur en points :

- La Reine 100 points
- Les Lanciers 50 points
- Les Connétables 20 points
- Les hommes d'armes 10 points

Déroulement du jeu :

- Placer le jeu sur une table.
- Lancer la toupie à l'aide de la ficelle : la ficelle est enroulée autour de la toupie puis passe dans la fente faite dans le rebord du plateau. En tirant d'un coup sec sur la ficelle, la toupie se met à tourner rapidement et à se déplacer sur le plateau.



La toupie fait tomber les quilles qu'elle rencontre et passe parfois par les portes pour abattre d'autres quilles.



Quand la quille s'arrête de tourner et tombe sur le côté, on compte les points selon la valeur des quilles qui ont été renversées. La partie est gagnée par le joueur ou l'équipe qui totalise le plus de points.



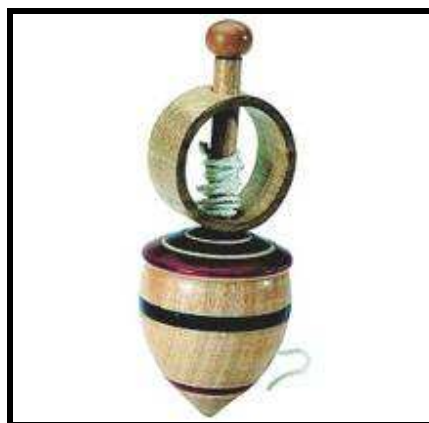
Quelques différentes toupies :



Deux toupies venant de la Grèce antique.



Des toupies indiennes.



D'autres jeux :



Une variante du jeu qui ressemble beaucoup à un bowling de table.



Le plateau sur lequel est propulsée la toupie est monté sur un axe. À l'aide de 2 poignées on oriente le plateau pour faire circuler la toupie qui doit passer entre les 2 quilles.



LA TOUPIE DES INDES



La toupie doit **faire tomber** le maximum de quilles.

La toupie est lancée de la façon suivante :

- **enrouler** la ficelle autour
- **placer** la pointe de la toupie dans le petit logement à l'intérieur du jeu en faisant **passer la ficelle par la fente**.

- **maintenir** la toupie avec un doigt et **tirer rapidement** sur la ficelle.

En tournant et en touchant les obstacles, la toupie se déplace sur le jeu et fait tomber les quilles.

A gagné le joueur qui a fait tomber le plus de quilles.