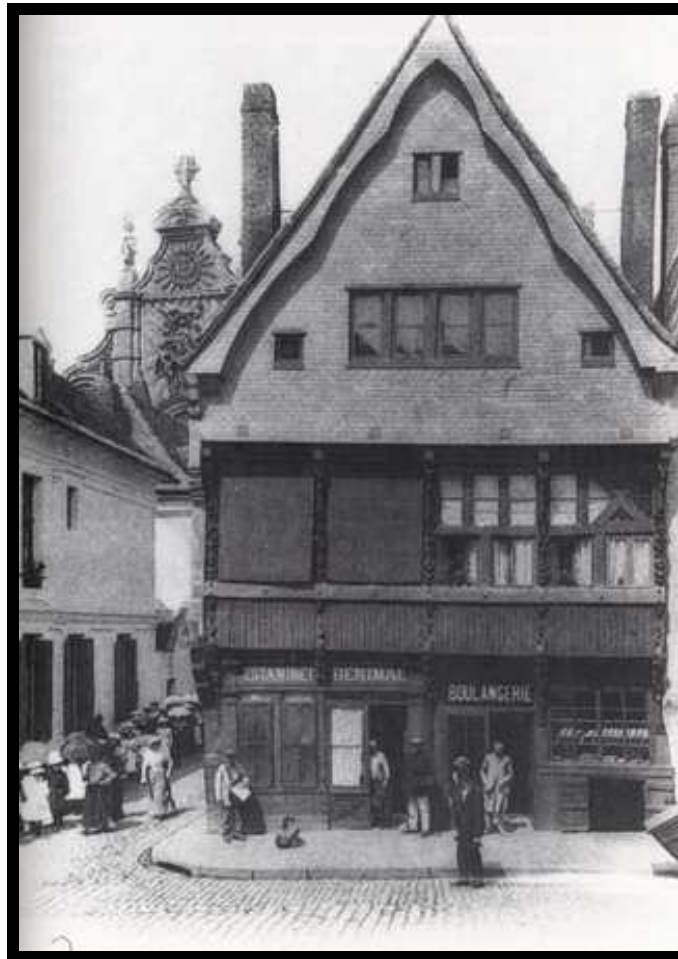


*Les jeux présentés dans ce dossier se trouvaient dans les cafés, les bistrotts, les auberges, les bars ... les estaminets ...*

## L'ESTAMINET.



**estaminet** (*nom masculin*)

1. (*Anciennement*) Salle de café où l'on peut fumer en même temps que boire.
2. (*Aujourd'hui*) Petit café fréquenté par une clientèle populaire.

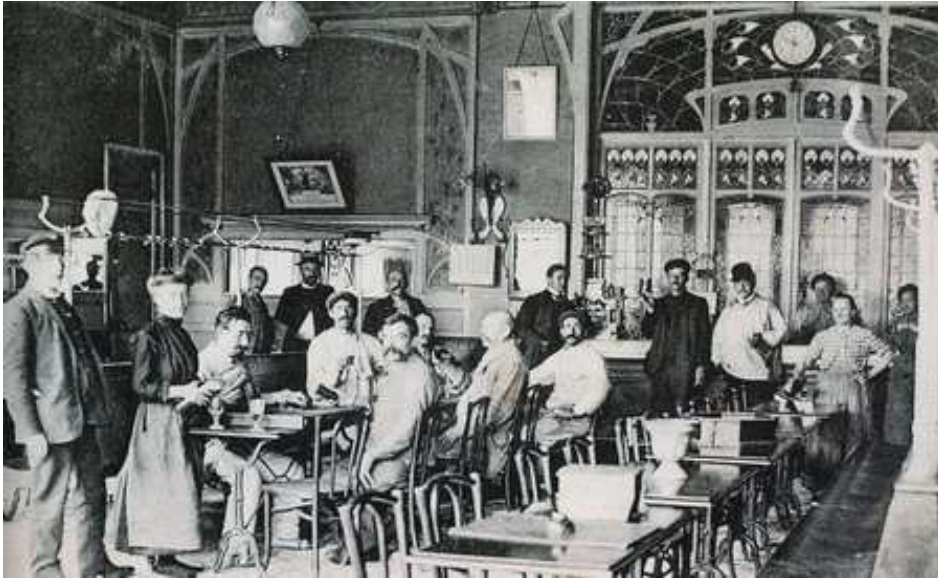
**Synonymes de ESTAMINET :**

Café, guinguette, taverne, troquet (familier), bar, bistrot, buvette.



## LA CAFETIERE, LE SUCRIER, LA TASSE DE CAFE...

En guise de présentation, voici l'incontournable café nordiste qui s'est appelé différemment au gré des époques et des régions.



**Le cabaret** remonte à l'antiquité; en fait, depuis que les hommes se déplacent, ils ont éprouvé le besoin de trouver des lieux pour dormir, manger, se désaltérer et bien sûr s'amuser.

**Cabaret, auberge** ou **taverne** : c'est le café, introduit en Europe au XVIII<sup>e</sup> siècle, qui va donner son nom à cet endroit de rencontre et prendre la place des anciens noms.

L'estaminet tient une place importante surtout dans la région du Nord de la France.



## EN VILLE, L'ESTAMINET EST SITUE PRES DES EGLISES.

Installés librement et souvent dans des maisons particulières, on les trouve tout proche des églises, des cimetières et à l'entrée des villages.  
On y sert de la bière bon marché et on les trouve regroupés autour des églises puis au XIX<sup>e</sup> siècle près des usines.

**Les estaminets sont ouverts librement**, souvent par un chômeur, la femme d'un ouvrier ou un militaire démobilisé. Ils échappent à tout contrôle.



**Les cafés et auberges sont organisés en corporation** (*personnes qui se regroupent*) et paient l'impôt comme tous les autres commerces.

La clientèle est aussi différente : plus bourgeoise dans les cafés, populaire dans les estaminets.

Beaucoup de ces cabarets ou estaminets portent des noms particuliers :

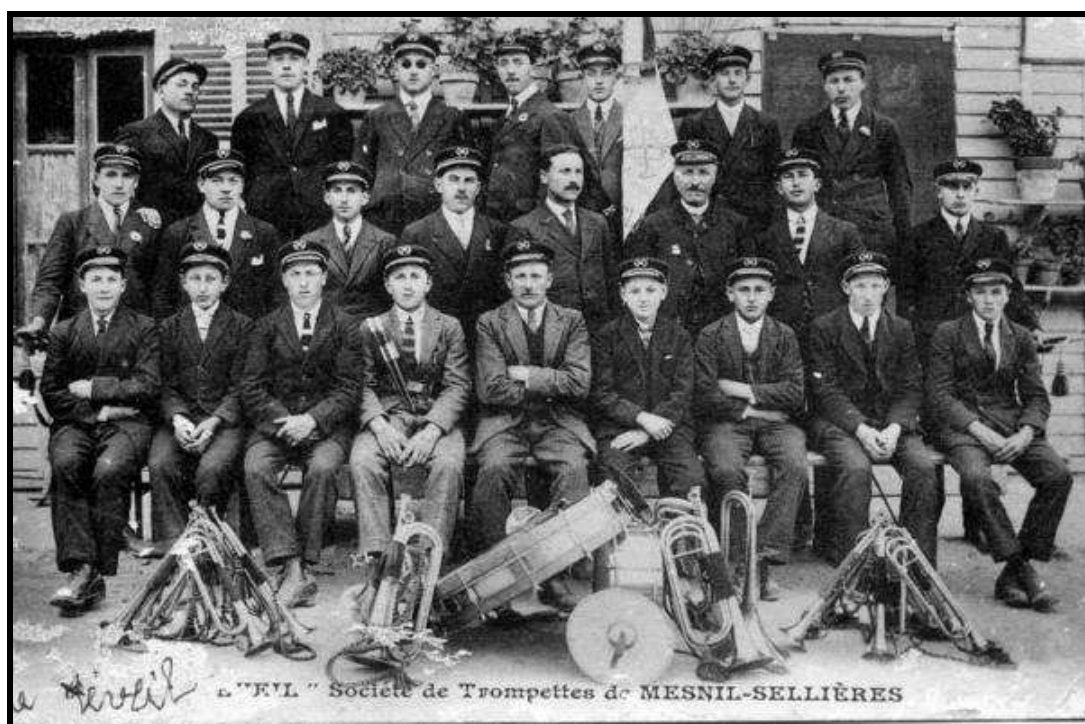
- "L'écouvette" (bâton garni de paille) qui donnera plus tard des lieux-dits comme "la botte de paille".
- "La croix du temple".
- "la croix de pierre".
- "Rouge-debour".



## L'ESTAMINET, ESPACE CONVIVIAL

Les jeux et la musique sont présents chaque semaine dans l'estaminet. La musique populaire est peut-être née ici compte tenu du nombre de sociétés musicales qui ont leur siège dans les cafés.

Les festivals se multiplient et rassemblent à la fin XIX<sup>e</sup> siècle jusqu'à 100 sociétés. En juin 1912, 400 formations regroupant près de 23000 musiciens se retrouveront à Lille.



Les jeux interdits sur la voie publique sont très présents dans les estaminets. Les municipalités vont les récupérer et organiser des compétitions entre villes.

