

Anniversaire 70 ans USEP

J Zay => Charléty
1er Février 2009
Paris 14e/13e



Guide animateur USEP

Principes d'organisation à usage des responsables de groupes USEP :

A l'accueil au gymnase Jean Zay :

- Les enfants devront **descendre des cars en tenue sportive** avec un manteau mais sans aucun objet de valeur (argent, téléphone, MP3/console, etc.). Hormis aléas climatique important..., les manteaux seront mis dans des sacs le temps de la course et toute perte ne pourra être prise en compte et remboursée... Ils laisseront dans le car un sac avec pique nique, boisson et objets personnels. Ils le récupéreront à la fin de la manifestation depuis le stade Charléty auprès duquel les bus seront garés.
- A l'arrivée sur le site les responsables de groupes par bus devront **se présenter à l'accueil pour recevoir les équipements** pour les enfants et leurs accompagnateurs. Chaque enfant sera équipée d'une **casquette (même couleur pour tout le groupe-10 couleurs)** qu'il pourra garder mais aussi d'un **gilet de sécurité** qui devra aussi être **rendu à Charléty**. A la fin de la collation "Goûter USEP Poitou-Charentes" (pain/pomme/jus pomme) organisé au gymnase, il faudra, par groupe de bus numéroté, **redonner des sacs marqués contenant les manteaux** quittés par les enfants coureurs. Ces sacs seront transférés vers Montsouris où les responsables de groupes les récupéreront pour **redistribution à la fin de la course** à l'entrée du Parc Montsouris.
- De même, **chaque accompagnateur d'enfant sera doté comme les jeunes d'un gilet de sécurité** fourni qui devra être rendu à la fin avant de quitter le stade Charléty .
- Les personnes désignées comme **bénévoles** devront **se déclarer dès leur arrivée** au gymnase Jean Zay pour recevoir leur **k way-organisateur** ainsi que des renseignements et matériels pour accomplir leur mission.

Pour la "Traversée de Paris" :

- Vers **9 h 40**, les groupes sortiront de l'espace Jean Zay et se dirigeront vers la ligne de départ rue Froisdevaux.
- **Les enfants et leurs accompagnateurs se partageront en trois sous-groupes entre les trois zones de départ**: celle des "coureurs", celle des "trotteurs" et celle des "marcheurs". Merci d'**anticiper** à l'avant la sortie de l'espace J Zay **le partage des sous-groupes...**
- **Le départ du 1er groupe des coureurs sera donné vers 10 h, les trotteurs et les marcheurs suivront** dès que la ligne de départ sera libre...Le parcours de 2,5 km sera complètement interdit à la circulation et sécurisé par Policiers et Commissaires de course.
- **L'arrivée se fera dès la grille d'entrée du Parc Montsouris** franchie. Un **simple ravitaillement en eau** sera proposé (possibilité de fourniture de jus de pomme et pomme si problème d'hypoglycémie).
- Il faudra alors **reconstituer les groupes de bus, récupérer les sacs de manteaux pour les redistribuer** aux enfants.
- **Le Rallye-bases du Parc Montsouris** se mettra alors en place par groupe de bus (voir document spécifique).

Pour le "Défilé des Comités USEP" :

- **Le défilé final s'organisera par département** : Pour cela, il est demandé au moins une pancarte à porter annonçant le CD USEP représenté, ou une banderole. Et plus si des associations USEP veulent en rajouter ...
- L'ordre se fera ainsi : commissaires course, régions Centre puis Champagne-Ardennes, Ile de France et Normandie, membres du CD USEP national/invités/individuels (circulation sécurisée sur trottoirs et rues barrées).

Dans le stade Charléty :

- **Le défilé sur la piste** se fera sur un tour et demi **puis les groupes et personnes monteront dans la tribune** centrale du stade pour se placer par département.
- Chaque département participant devra désigner un enfant qui descendra sur le stade pour découvrir une partie du puzzle anniversaire de l'USEP au cours de la cérémonie dans le stade.
- A la fin de la cérémonie, **les groupes s'organiseront pour faire en environ 30-40 minutes** :
 - **Un ou plusieurs des 3 ateliers** en libre accès sous les tribunes du stade: Exposition historique sur Jean Zay, Exposition USEP et Développement Durable, Compteur d'activités physiques USEP;
 - **Un aller-retour vers leur bus** pour récupérer les sacs de pique-nique (bus à 50 m du stade sur Avenue P de Coubertin interdite à la circulation).
 - Pendant ce temps **une cérémonie protocolaire** se déroulera dans le Salon du stade avec les dirigeants de chaque CD et CR USEP représenté, les personnalités et invités et les bénévoles de l'organisation.
- **Le pique-nique s'organisera ensuite dans les tribunes du stade** (des sacs poubelle seront à votre disposition pour le recueil des déchets). Les personnes bénévoles n'auront pas à prévoir de repas elles seront conviées au cocktail déjeunatoire qui se déroulera à la fin de la cérémonie protocolaire.
- **Les chasubles (enfants-adultes) seront récupérées pendant le pique-nique** dans les tribunes.

Numéros d'appel en cas d'urgence :

Thierry POISSON : 06 74 68 79 89 - Julien LAMA (06) 77 50 33 87 - Christian MARCHAL (06) 24 47 89 02

Anniversaire 70 ans USEP

Parc Montsouris

1er Février 2009

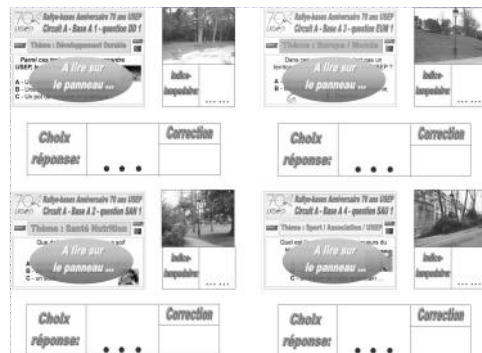
Paris 14ème



Présentation du Rallye-Bases

Principes d'organisation :

- A la fin de la Randonnée-course dans l'entrée du Parc Montsouris, les animateurs des groupes USEP repérés par bus devront, après le ravitaillement et la récupération des vêtements, aller vers la "Voiture USEP" pour recueillir les éléments leur permettant de lancer leur groupe dans le "Rallye-bases de l'Evènement 2009 USEP". Pour cela, chaque groupe de bus sera doté de :
- **2 plans couleurs plastifiés** du circuit de rallye-bases avec 4 points-bases à rallier dans le Parc du départ vers l'arrivée en évitant les zones en travaux interdites.



- **20 livrets-jeunes** (un pour 3 ou 2 enfants) d'un des neuf parcours (A à I) avec la règle de jeu, les titres des questions, les 4 images du secteur des bases, les 4 espaces-réponses pour l'indice-lampadaire et la réponse au QCM de la question lue sur le lieu de la base et en fin le plan du circuit à réaliser .
- **5 livrets-animateurs** avec les textes et corrections des questions et les numéros des lampadaires balises et le plan complet du parc avec toutes les 9 fois 4 balises.



Consignes données aux jeunes au sein d'un groupe :

Par groupe, vous devrez rallier chacun des 4 points repérés sur le plan pour aller du départ à l'arrivée. Chaque base est un lampadaire du parc où vous devrez :

1. Répondre à la question posée sur le panneau de base...
2. Relever le numéro du lampadaire (nombre à droite de l'inscription en chiffres romains...

Les réponses seront portées sur le livret de rallye et validées par l'animateur du groupe (cf corrigé)

Attention :

Allées barrées en travaux INTERDITES (zones rouges sur plans)
PELOUSES ET ESPACES VERTS INTERDITS

A la fin de l'épreuve du Rallye-bases :

- Par groupe en cours de rallye ou au retour, vous pourrez évaluer/valider/commenter les choix de réponses aux questions des bases;
- Vous nous remettrez les plans plastifiés;
- Vous pourrez au retour ou un autre jour jouer avec vos jeunes ou élèves au jeu complet "Anniversaire 70 ans USEP" avec les 36 questions (et réponses) jointes dans le livret-animateur.

T Poisson USEP
70 ans 2009